



Хроническая обструктивная болезнь легких (ХОБЛ) – в основе лежит нарушение проходимости дыхательных путей, которое имеет прогрессирующий характер

## основные проявления болезни



Хронический кашель с мокротой («кашель курильщика»)



Хрипы и свистящее дыхание



Одышка, нарастающая в течение времени

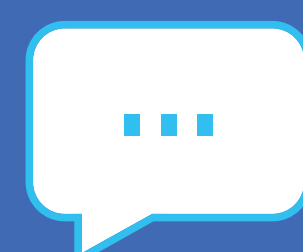


Ощущение тяжести в грудной клетке

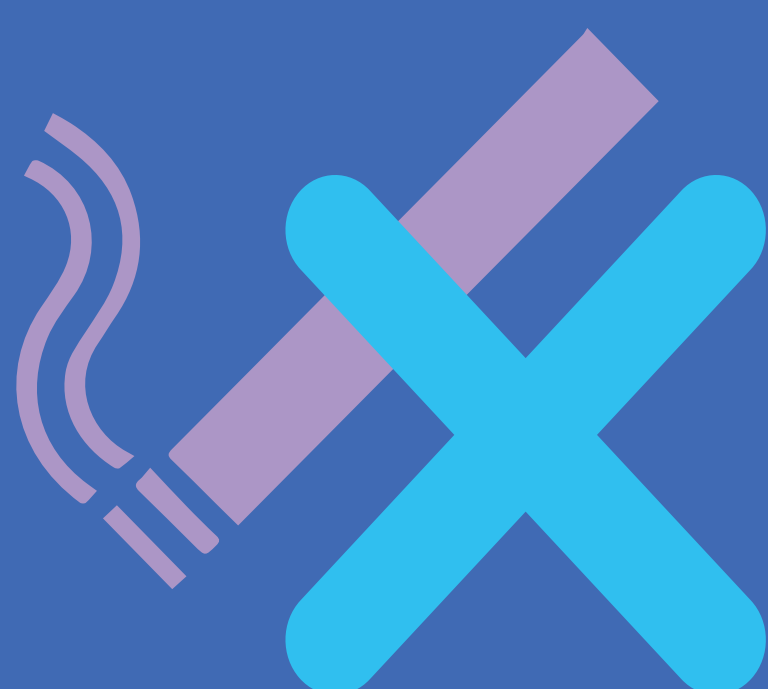
Каждый, кто имеет такие проявления должен обследоваться на наличие ХОБЛ!



Вопрос: что продлевает жизнь пациенту с ХОБЛ?



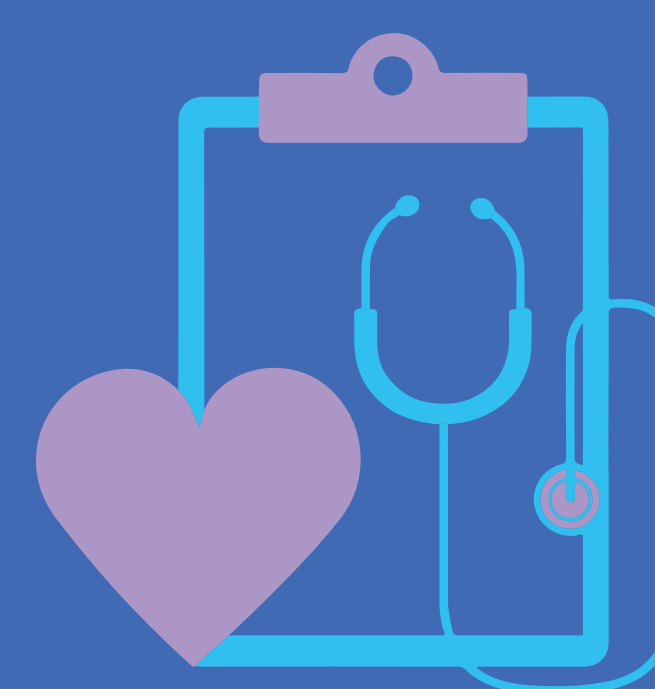
Ответ: три жизненных принципа



ПОЛНЫЙ отказ от курения (активного и пассивного)



ИЗМЕНЕНИЕ образа жизни (переносимая регулярная физическая нагрузка, правильное питание)



ОТВЕТСТВЕННОЕ отношение к своему здоровью (регулярное прохождение диспансерного осмотра, вакцинация противогриппозной и пневмококковой вакциной)